

はじめに、このガイドからお読みください。

# eo 光 PLC アダプタ BB-HPL11 かんたんガイド

電波法令により本機器の使用は屋内に限定されています。  
屋外配線を通る通信（例えば母屋と離れとの通信）には使用しないでください。

本書内では eo 光 PLC アダプタを「アダプタ」と記載しています。

## 【商標／登録商標について】

- 「HD-PLC」とは松下電器産業株式会社が提唱する高速電力線通信方式の名称です。
- 「HD-PLC」は松下電器産業株式会社の商標です。
- その他記載の会社名・商品名などは、各会社の商標または登録商標です。

## eo 光 PLC アダプタに関するお問い合わせ

- **ケイ・オプティコム お客様センター** (お問い合わせ受付時間：年中無休 9:00～21:00)

eo 光電話から **151** (通話無料)  
 固定、携帯、PHS から **0088-240-017** (通話無料)  
 eo-net フォンから **050-7105-6333** (通話無料)

- **ホームページからのお問い合わせ** <http://support.eonet.jp/inquiry.html>

eo 光ネット登録証に記載されておりますお客さま ID をご確認のうえ、お客様センターへお問い合わせください。

電話番号をよくお確かめのうえ、お間違えのないようにおかけください。間違い電話が多くなっており、類似の番号をお持ちのお客様にご迷惑をおかけしております。

## 1 箱の中身を確認する

### ■本体

- eo 光 PLC アダプタ ..... 1 台



### ■付属品

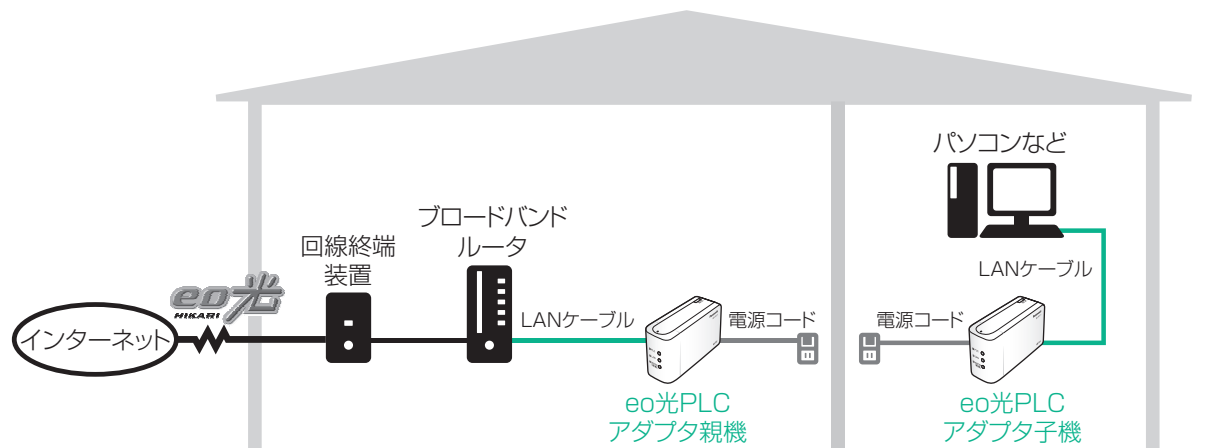
- 電源コード ..... 1 本 (コード長 約 1m)
- LAN ケーブル ..... 1 本 (ケーブル長 約 1m)



### ■添付品

- 取扱説明書 ..... 1 部
- ご使用の前に / 困ったときには ..... 1 部
- かんたんガイド (本書) ..... 1 部
- ご使用にあたって ..... 1 部
- 快適にお使いいただくために ..... 1 部

## 接続イメージ



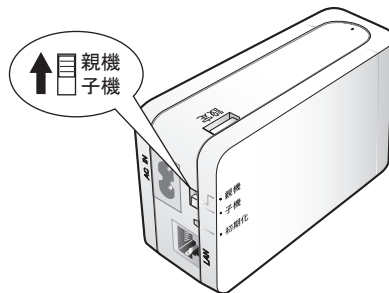
## 2 親機・子機切替スイッチを確認する

アダプタの 1 台は親機、2 台目以降は子機になっていることを確認します。

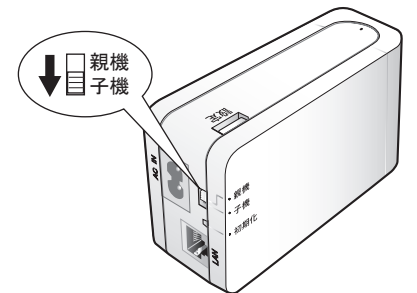


- 親機・子機切替スイッチを操作するときは、電源コードを外した (電源 OFF) 状態で切り替えてください。

### 親機の確認



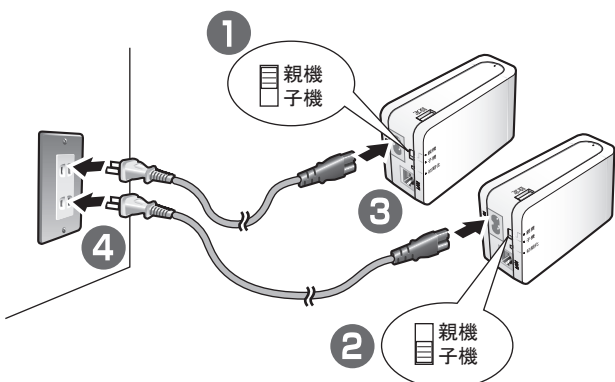
### 子機の確認



- 親機・子機切替スイッチが親機側になっているアダプタを「親機」、子機側になっているアダプタを「子機」と呼びます。

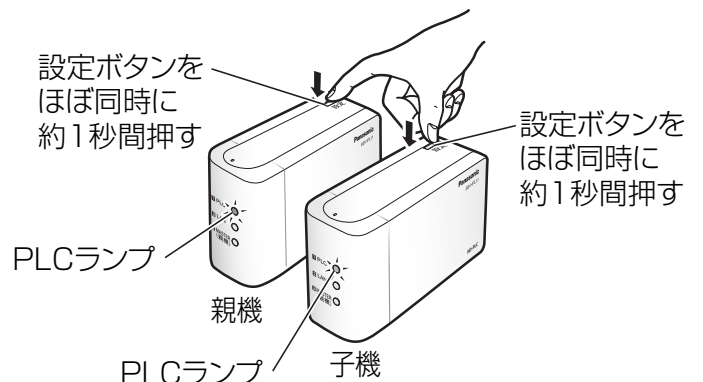
## 3 アダプタを登録する

- ① 親機と子機のそれぞれの電源コードをアダプタに接続し、電源プラグを同じ電源コンセントに差し込む



- ② 親機と子機の設定ボタンをほぼ同時に約 1 秒間押す

子機を 2 台以上登録する場合は、子機を取り替えてこの手順を繰り返し操作してください。



- 親機・子機の PLC ランプ (1 PLC) は緑色点滅を開始します。
- 登録が完了すると、親機・子機のアダプタの PLC ランプ (1 PLC) が緑色に点灯します。緑色に点灯しなかった場合は、もう一度設定ボタンを押してください。

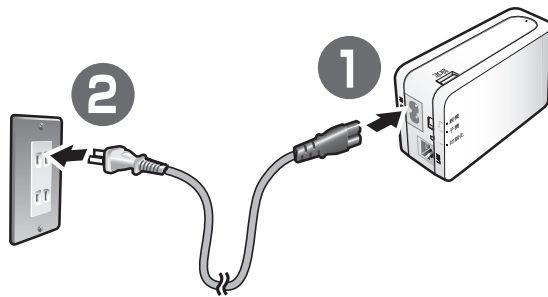


- 登録後、約 30 秒間は電源プラグを抜かないでください。登録が終了していません。

## 4 アダプタを設置する

親機、子機を使用する場所に置き、それぞれの電源コードをアダプタに接続し、電源プラグを電源コンセントに差し込む

- 本機器の電源プラグは直接壁の電源コンセントに接続することをおすすめします。
- ACアダプタや充電器（携帯電話の充電器）は本機器の性能に影響を与えることがあります。ACアダプタや充電器など電気ノイズを発生する電化製品については、ノイズフィルタ付きの電源タップに接続することをおすすめします。



● 壁のコンセントに直接接続します。



● 親機・子機のPLCランプ（1 PLC）が緑色に点灯していることを確認します。

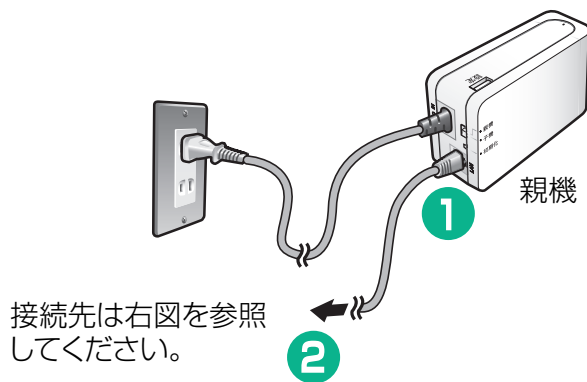
※ 点灯しなかった場合は、別紙の「快適にお使いいただくために」をご確認ください。

## 5 ネットワークに接続する

付属品のLANケーブルでアダプタとネットワーク機器を接続する

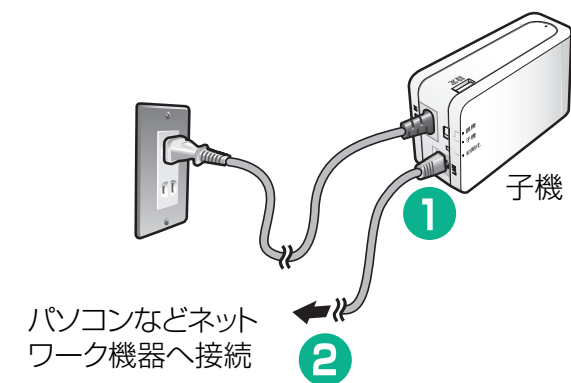
お客様の接続環境により、親機の接続先が異なります。以下の接続例を参照し、お客様にあった接続を行ってください。

① 親機はブロードバンドルータや回線終端装置などに接続する



接続先は右図を参照してください。

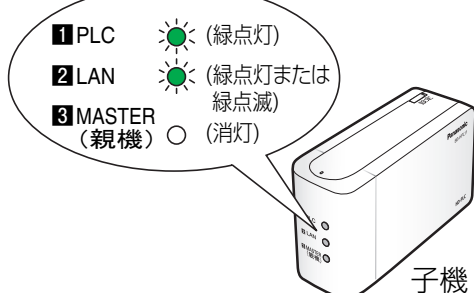
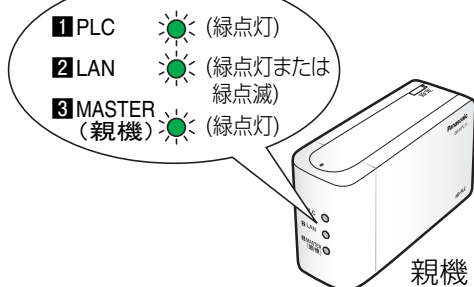
② 子機にパソコンなどのネットワーク機器を接続する



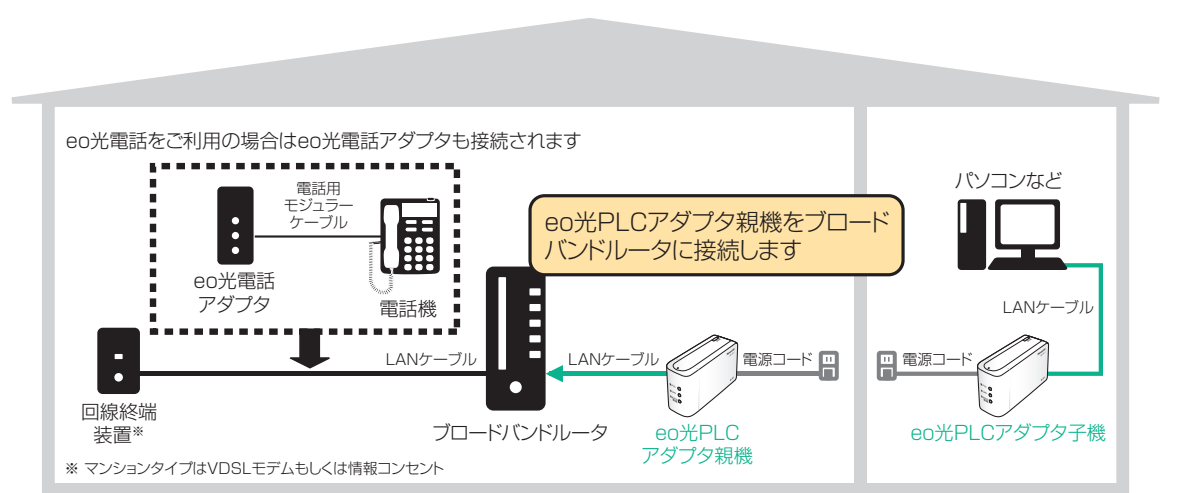
パソコンなどネットワーク機器へ接続

● 接続が完了すると、ランプが以下のように点灯または点滅します。

※ 接続したネットワーク機器の電源が入っていない場合は、LANランプ（2 LAN）はオレンジに点灯します。



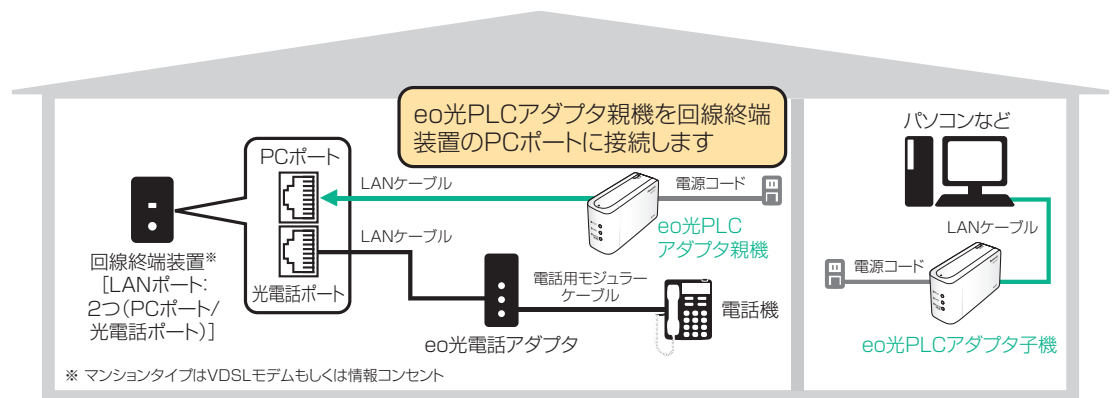
### ブロードバンドルータをご利用の場合



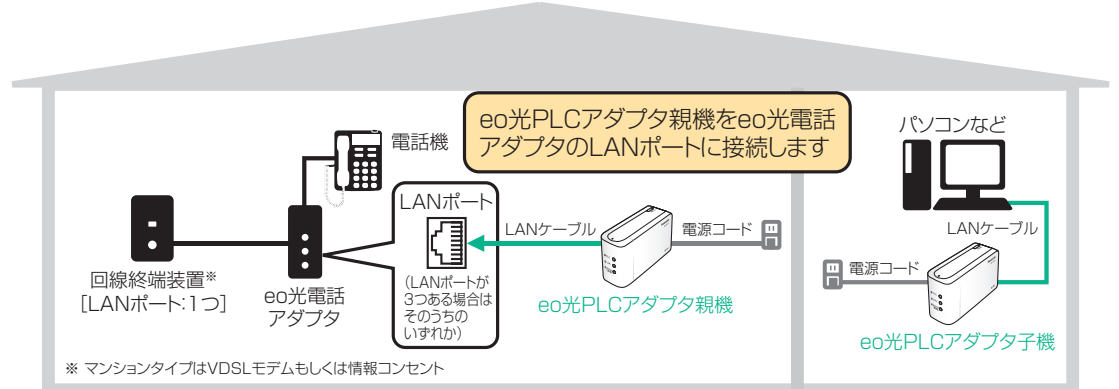
### ブロードバンドルータをご利用にならない場合

#### eo光電話をご利用の場合

● 回線終端装置 [LANポート：2つ (PCポート/光電話ポート)] の場合



● 回線終端装置 [LANポート：1つ] の場合



#### eo光電話をご利用にならない場合

