

こころ、はずむ。

# eo

- 機器の動作確認
- 番号ポータビリティのご案内
- オプションサービスのご案内
- よくあるご質問

が載っています！

その他ご不明な点は下記の eo ユーザーサポートをご確認ください！

※本冊子はEO光電話サービスをご契約いただいていない場合も同梱されています。  
EO光電話サービスをご契約いただいていない場合は、本冊子をご覧いただく必要はありません。

よくあるご質問や、各種マニュアルなど、eo サービスを快適にご利用いただくための Web サイトです。

eoユーザーサポート → <https://support.eonet.jp/>



スマホから  
アクセス！

# eo光電話 ご利用ガイド

# 機器の動作確認方法

- 🔗 eo光電話の動作確認を行います。各機器の配線がまだの場合は、「eo光ネットスタート設定ガイド（eoホームゲートウェイ）」「eo光多機能ルーターご利用ガイド」をご覧ください、配線を完了してください。
- 開通工事日（ご利用開始日）に機器の動作確認が完了している場合、本ページの設定は不要です。

- 1** eoホームゲートウェイまたはeo光多機能ルーターの電源をコンセントに接続し、5分～10分程度お待ちください。

前面の「eo光電話」のランプが緑色に「点灯」または「点滅」すれば、eo光電話の接続が確認できています。



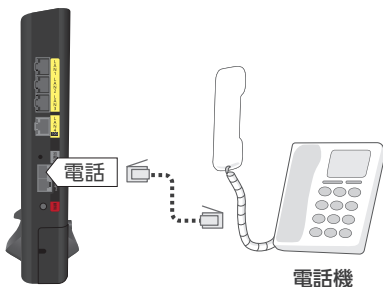
<ランプ部拡大>

- ⑦ eo光電話
- ⑧ 電話 1

※ランプの番号は機種によって異なります。

EOホームゲートウェイ/  
EO光多機能ルーター（一例）

- 2** 接続した電話機を受話器を持ち上げ、「ツー」という音が受話器から聞こえることを確認します。



## 💡 「ツー」音ではなくガイダンスが流れる場合

EOホームゲートウェイまたはEO光多機能ルーターの電源をいったん切り、10秒～20秒待ってから再度電源を入れ直してください。

上記手順を行ったにもかかわらず、「ツー」音が聞こえない場合は、裏表紙記載のお問い合わせ先一覧からお問い合わせください。

- 3** 接続した電話機で、初期動作確認ダイヤル「111」をダイヤルします。自動音声ガイダンスにて、初期動作が正常と診断されれば、設定完了です。

※「111」をダイヤルしても発信できない場合は、「困ったときは？」のQ3をご覧ください。

以降の手続きは、お客さまのご契約状況によって異なります。下記のどちらかへお進みください。



## 新しい電話番号を取得された場合

以上でeo光電話の設定は完了です。  
NTT一般加入電話と同じようにご利用いただけます。

便利なオプションサービスなどのご案内は、5ページをご覧ください。

## 電話番号を引き継いで利用される場合

以上で機器の設定は完了です。  
続けて番号ポータビリティ\*の手続きが必要です。

次のページへ

※今まで利用していた電話番号を、eo光電話でご利用いただくための手続きです。

# 番号ポータビリティのご案内

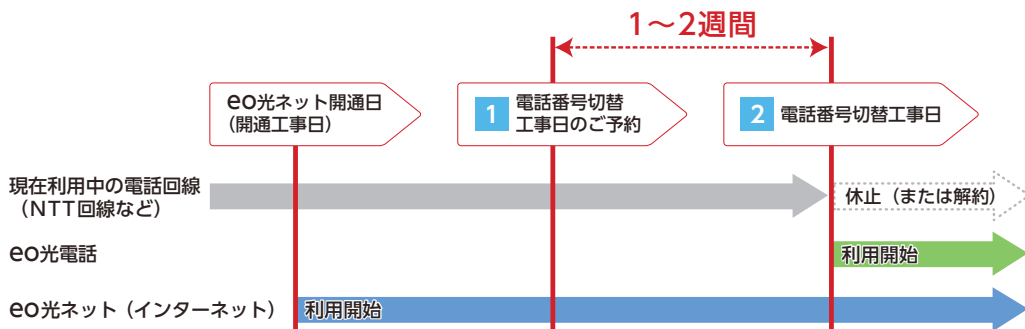
このページでは、番号ポータビリティのご予約と、ご利用開始までの流れについてご案内します。

※今まで利用されていた電話番号を、EO光電話でも継続してご利用いただくための手続きです。  
開通工事日（ご利用開始日）に番号ポータビリティを行っている場合は、本ページの作業は不要です。

## ご利用開始までの流れ

番号ポータビリティの手続きには、切替日のご予約をいただいてから、1～2週間程度必要です。

- EO光電話のご利用開始までは切替前の電話回線契約を解約しないでください。



## 1 番号ポータビリティ (電話番号切替工事日) ご予約方法

1 電話番号切替工事日を予約します。

☒ 電話で予約する (9時～21時)



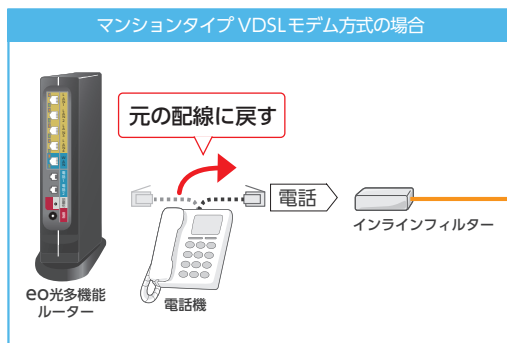
### EO光電話開通サポートセンター

**通話料 無料** EO光電話から 1571  
固定電話・携帯電話から 0120-958-151

※2025年7月1日から受付時間を9:00～18:00に変更いたします。

2 電話機を元の電話回線に接続し直していただき、従来の電話回線をご利用ください。

電話番号切替工事日前は、EOホームゲートウェイまたはEO光多機能ルーターに電話機を接続してもお電話をご利用いただけません。



※電話番号切替に関してご不明な点があれば、上記の「EO光電話開通サポートセンター」へお問い合わせください。  
※機器のイラストは一例です。

## 2 番号ポータビリティ(電話番号切替工事日)当日の流れ

### 1 電話番号を切り替えます(他社/弊社)

ご予約いただいた日時になると、電話番号の切替工事が実施されます。

※お客さまのご自宅へ訪問しての工事はありません。



### 2 ご予約いただいた切替時間から1時間以内に電話番号切替工事は完了しています。

電話機をEOホームゲートウェイまたはEO光多機能ルーター背面の「電話」ポートにつなぎ替えてください。

#### 💡 切替工事当日にご不在の場合

電話機をつなぎ替えを行わなかった場合でも、切替工事には影響ありません。

ただし、電話機が今までお使いの電話回線につながっている間は発着信ができませんので、ご帰宅後すぐにつなぎ替えてください。



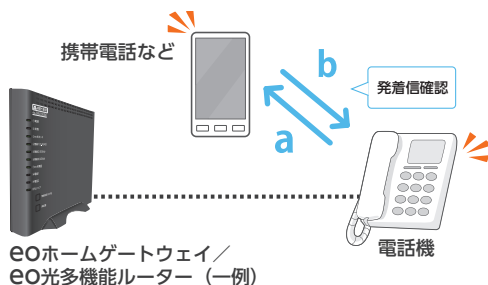
### 3 電話の発着信を行い、正常にEO光電話が利用できることを確認します。

#### a 発信確認

つなぎ替えた電話機から携帯電話などへ発信し、着信音が鳴ることを確認します。

#### b 着信確認

携帯電話などからEO光電話の電話番号へ発信し、つなぎ替えた電話機の着信音が鳴ることを確認します。



以上で番号ポータビリティは完了です。NTT一般加入電話と同じように、電話をご利用いただけます。便利なオプションサービスなどのご案内は、次のページをご覧ください。

## 番号ポータビリティご利用上の注意

- ・NTT一般加入電話からの番号ポータビリティの場合、NTT西日本へは弊社代行手続きにより回線休止(または解約)となります。電話加入権をお持ちの方は後日「利用休止のお知らせ」がNTT西日本から送付されます。電話加入権をお持ちでない方(加入電話・ライトプラン)は、自動的に解約となります。お客さま側でのお手続きは不要です。
- ・切替工事完了後、弊社から自動音声応答による試験発信(テストコール)を実施します。電話機をEOホームゲートウェイ/EO光多機能ルーターにつなぎかえている場合、呼び出し音が鳴ります。呼び出し音が鳴ってから受話器を上げていただきますと、自動音声ガイダンスが流れます。受話器を上げなかった場合でも、試験発信は正常に完了します。
- ・切替工事当日は、ご予約いただいた時間の3~4時間前から順に弊社側での切替作業準備を実施します。切替作業準備完了後、ほかのEO光電話ユーザーさまからのお電話は、EOホームゲートウェイ/EO光多機能ルーターに着信します。そのため現状の事業元回線では電話を受けることができませんので、あらかじめご了承ください。

- ・現在EO光電話を弊社発行の電話番号にてご利用中で、新たに番号ポータビリティを行われる場合、切替工事が完了した後、切替後の電話番号でEO光電話をご利用いただけるようになります。なお、ご利用中のオプションサービスについては、ご登録されている情報(転送先電話番号など)は、リセットされることがありますので、切替工事後に再度ご登録をお願いいたします。

※番号ポータビリティには、電話番号割当手数料2,200円/番号が発生します。

なお、NTT一般加入電話からの番号ポータビリティの場合は、NTT休止工事費3,300円/番号が別途NTTより請求されます。

# オプションサービスのご案内

☎ EO光電話でご利用いただけるオプションサービスについてご案内します。  
オプションサービスは、EOマイページまたはお電話にてお申し込みいただけます。

サービス名称	月額料金	概要
あんしん発着信サービス	330円	警察・自治体等の情報を元に作成された迷惑電話データベースで、自分や家族を危険な電話の発着信から自動的に守ります。 ※「発信者番号表示サービス」のご利用が必要です。
発信者番号表示サービス	220円	かかってきた相手の電話番号を、電話に出る前に電話機などのディスプレイに表示させるサービスです。 ※ナンバーディスプレイ対応の電話機が必要です。
非通知着信拒否サービス	220円	電話番号を通知しないでかかってきた相手に、番号を通知してかけ直すようメッセージを流し、着信を拒否できるサービスです。 ※「発信者番号表示サービス」のご利用が必要です。
迷惑電話拒否サービス	220円	迷惑電話を受けた直後に、電話機を操作して登録すれば、以降同じ電話番号からの着信を拒否できるサービスです。
指定番号着信選択サービス	220円	あらかじめ登録した電話番号からの着信について「着信」か「非着信」かを設定できるサービスです。
転送電話サービス	220円	かかってきた電話を、あらかじめ指定した電話番号に転送できるサービスです。転送先は4つまで登録できます。 ※ご契約にはお客様の本人確認が必要です。
複数通話サービス	220円	EO光電話で通話中に他からの着信があった場合、着信をお知らせして割込通話ができるサービスです。 ※発信者番号表示サービスもご利用の場合、キャッチホンディスプレイに対応した電話機が必要です。
転送電話選択サービス	無料	あらかじめ登録した電話番号からの着信について「転送」か「着信」かを選択できるサービスです。 ※「転送電話サービス」のご利用が必要です。 ※ご契約にはお客様の本人確認が必要です。
通話明細送付サービス	220円 (1送付ごと)	毎月の通話時間、通話相手先、通話料金の明細書を郵送にてお届けするサービスです。 ※2025年7月1日より330円/月に変更となります。 ※EO光パートナーサービスをご利用の場合、お申し込みいただけません。
2番号サービス	EO光ネットに + 1,257円	2つ目の電話番号を追加するサービスです。 ※電話番号ごとにオプションサービスのお申し込みと月額料金のお支払いが必要です（通話明細送付サービスは除きます）。
国際電話利用停止機能	無料	EO光電話から国際電話への発信をできないように制限する機能です。（国際電話からEO光電話への着信は可能）EOマイページから設定できます。
通話料指定額到達お知らせ機能	無料	月初めからの「EO光電話」の通話料が指定額を超えた場合、翌日に指定額を超えたことをメールでお知らせする機能です。指定額はEOマイページから設定できます。

あんしん発着信サービス、発信者番号表示サービス、非通知着信拒否サービス、迷惑電話拒否サービス、指定番号着信選択サービスがセットになった、あんしん電話パック（550円/月）もございます。各オプションサービスの詳しいご案内は、Webをご覧ください。

<https://eonet.jp/home/service/denwa/option/>



# オプションサービスの設定方法

📞 オプションサービスの設定についてご案内します。設定はWebまたは電話から行えます。

## Webで

EOマイページにログインして設定を行います。  
詳しい方法はWeb (<https://support.eonet.jp/e/240096>) をご覧いただき設定したいオプションの案内をご確認ください。

## 電話で

EO光電話から下記の番号へ発信し、音声ガイダンスで設定を行えます。  
転送電話・転送電話選択サービスは、リモート操作パスワードを使用することでEO光電話以外の電話機からも設定の変更が可能です。リモート操作パスワードの初期値はEO光登録証に記載されています。

転送電話サービス <sup>*1</sup>	転送電話選択サービス	迷惑電話拒否サービス	非通知着信拒否サービス	指定番号着信選択サービス
142 <sup>*2</sup>	147	144	148	149

<sup>\*1</sup> 転送電話サービスは、次の番号に発信すると音声ガイダンス無しで切替が可能です。  
【開始】1421 【一時停止】1420

<sup>\*2</sup> リモート操作パスワードの変更もこちらで行えます。

## 104 番号案内・電話帳掲載のご案内

EO光電話で利用する電話番号を、104 番号案内へ登録したり、電話帳(タウンページ)へ掲載したりすることができます。

### 掲載手数料

104 番号案内	0円
タウンページ	2,200円(1掲載の場合 <sup>※</sup> )

<sup>※</sup> 2掲載目以降は1掲載につき2,200円です。

### お申し込み方法

#### Webで

詳しくはWebをご確認ください。  
(<https://support.eonet.jp/usqa/r/243.html>)

#### 申込書で

「EO光サービス契約内容変更申込書」によりお申し込みいただけます。

<sup>※</sup>EO光サービスお申し込み後に送付しております。申込書がお手元がない場合は、裏表紙記載のお問い合わせ先一覧からお問い合わせください。

### ご注意

- ・現在、電話帳に掲載中の電話番号を番号ポータビリティし、EO光電話で継続される場合でもお申し込みが必要です。**お申し込みいただかない場合、継続掲載されません。**
- ・掲載申請の取り扱い、NTTが発行する電話帳のみとなります。ほかの事業者で発行される電話帳への掲載をご希望の場合は、発行元へご確認ください。
- ・電話帳の配布は有料です。配布に関する詳細や配布のご希望については、以下までお問い合わせください。

<sup>※</sup>タウンページは2026年3月をもって提供が終了されます。

タウンページの発行終了に伴い、お住まいのエリアによっては弊社によるタウンページの掲載受付を終了している場合があります。(iタウンページには引き続き掲載されます。掲載可否などについてはタウンページセンタへご確認をお願いします。)

タウンページセンタへのお問い合わせ

< NTTタウンページ ホームページ >  
<https://www.ntt-tp.co.jp/>

## タウンページの発行終了について

NTT西日本のタウンページ発行終了に伴い、タウンページの掲載受付を下記スケジュールの通り順次終了させていただきます。タウンページに掲載をご希望の場合は、エリアごとのオプテージ掲載受付締め切り日をご確認の上お申し込みください。

<sup>※</sup>記載されていないエリアは掲載受付を終了しています。

発行エリア	最終版の発行月	オプテージ掲載受付締切日
福井県	2026年 1月	2025年 5月末日
大阪府大阪市	2026年 2月	2025年 5月末日
大阪府北部 / 京都府 / 奈良県	2026年 3月	2025年 6月末日

# 困ったときは？

☞ eO光電話サービスのよくあるご質問や、困ったときのトラブルシューティングをご案内しています。

## Q1 停電時にeO光電話を利用できないか？

- A** eO光電話は停電時にはご利用になれません。携帯電話やお近くの公衆電話などをご利用ください。eO光ネット【ホームタイプ】／【メゾンタイプ】をご利用のお客さまの場合、無停電電源装置(UPS)などをご利用いただくことで、一定の時間通話が可能となる場合があります。復旧時には自動的に設定を行います。ご利用できない場合はeOホームゲートウェイまたはeO光多機能ルーターの電源をいったん切り、10秒～20秒待ってから再度、電源を入れ直してお試しください。

## Q2 eO光電話が利用できない

- A** eO光電話がご利用いただけない場合、下記の操作をお試しください。

- ① eOホームゲートウェイまたはeO光多機能ルーター前面のランプをご確認ください。

### 「電源」ランプが消灯している

電源が入っていない可能性があります。電源が外れたり、破損していないかをご確認ください。

### 「eO光電話」ランプが消灯している

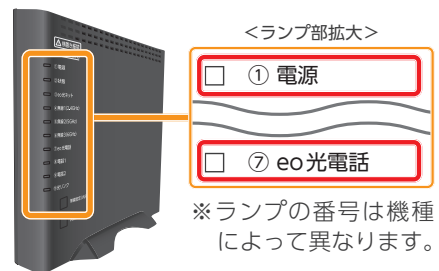
「eO光電話」のお申し込みが確認できません。配線をご確認後、eOホームゲートウェイまたはeO光多機能ルーターの再起動をお試しください。

- ② eOホームゲートウェイまたはeO光多機能ルーターを再起動してください。急にeO光電話が利用できなくなった場合、機器の再起動で改善される場合があります。

### 再起動方法

eOホームゲートウェイまたはeO光多機能ルーターの電源プラグをコンセントから抜いてください。10秒程度お待ちいただいてから、入れ直して、eO光電話がご利用いただけるかお試しください。

- ③ 「発信者番号表示サービス」をお申し込みの場合、電話機のナンバーディスプレイ機能をご確認ください。ナンバーディスプレイ機能が解除されている場合や、非対応の電話機の場合、正常に着信できなくなります。以上の対応を行っても状況が改善されない場合、裏表紙記載のお問い合わせ先一覧からお問い合わせください。



## Q3 eO光電話から初期動作確認ダイヤル「111」へ発信してもつながらない

- A** 以下の方法をお試しください。

- ① 電話機の電源プラグをコンセントから抜き差ししてください。自動で「トーン(ブッシュ)」に設定され、発信可能となる可能性があります。
- ② 電話機本体の側面に「トーン(ブッシュ)」「パルス(10、20)」と記載された切替スイッチがある場合は、「トーン(ブッシュ)」へ切り替えてください。

## Q4 FAXを利用したい

- A** eO光電話では、一般的なアナログ回線用の家庭用FAX(G3FAX)をご利用いただけます。

※通信環境条件などにより伝送品質が保てない場合があります。  
※ISDN回線用の機器(G4FAX)はご利用いただけません。  
※お客さまがご利用になるFAXの通信規格がご不明な場合は、FAXの取扱説明書などにてご確認ください。

## Q5 通話明細を確認したい

- A** eOマイページ(<https://mypage.eonet.jp/>)からご確認くださいか、「通話明細送付サービス」(月額220円)をお申し込みください。

※eOマイページでのご確認は無料です。

「通話明細送付サービス」のお申し込みは、eOマイページからお手続きいただくか、裏表紙記載のお問い合わせ先一覧からお問い合わせください。

※2番号サービスをお申し込みいただいた場合でも、220円/月で2番号分の通話明細を送付させていただきます。

eO光パートナーサービスをご利用の場合は、「通話明細送付サービス」をご利用いただけません。通話明細はマイページからご確認ください。(https://support.eonet.jp/e/81025/)

※2025年7月ご利用分から330円/1送付ごとに改定予定です。

\* お問い合わせいただく前に、本書「困ったときは？」や「eOユーザーサポート」をご覧ください \*



## お問い合わせ

〈お電話不要でかんたんにお問い合わせ〉

LINEやチャットなどで、**時間や場所を問わず、いつでも気軽に**お問い合わせいただけます。

※チャット受付時間：自動応答 24時間、オペレーター 9：00～21：00



スマホから  
アクセス!

お問い合わせ先一覧 → <https://support.eonet.jp/e/200005/>

# eO光電話 ご利用ガイド



## ご注意

本書の内容の全部あるいは一部を当社に無断で転載あるいは複製することは禁じられています。

本書は、改良などのため予告なく変更することがあります。

本書に記載する会社名、システム名、製品名は、各社の商標または登録商標です。

本書の表示価格は、税抜記載のものを除きすべて税込です。

本書の記載内容は、2025年5月現在のものです。